

Муниципальное учреждение дополнительного образования  
«Центр детского и юношеского творчества «Молодые таланты»  
Ярославская область г. Рыбинск

# Геологическая прогулка по дну древнего моря «Геология моего края»

Исполнители: Афанасьева Е., Афанасьева  
М., Мартышова К., Смекалов М.  
МУДО «Центр детского и юношеского  
творчества «Молодые таланты»,  
Ярославская область г. Рыбинск  
Руководитель: Ташкинова Ольга Петровна,  
педагог дополнительного образования

2026 год

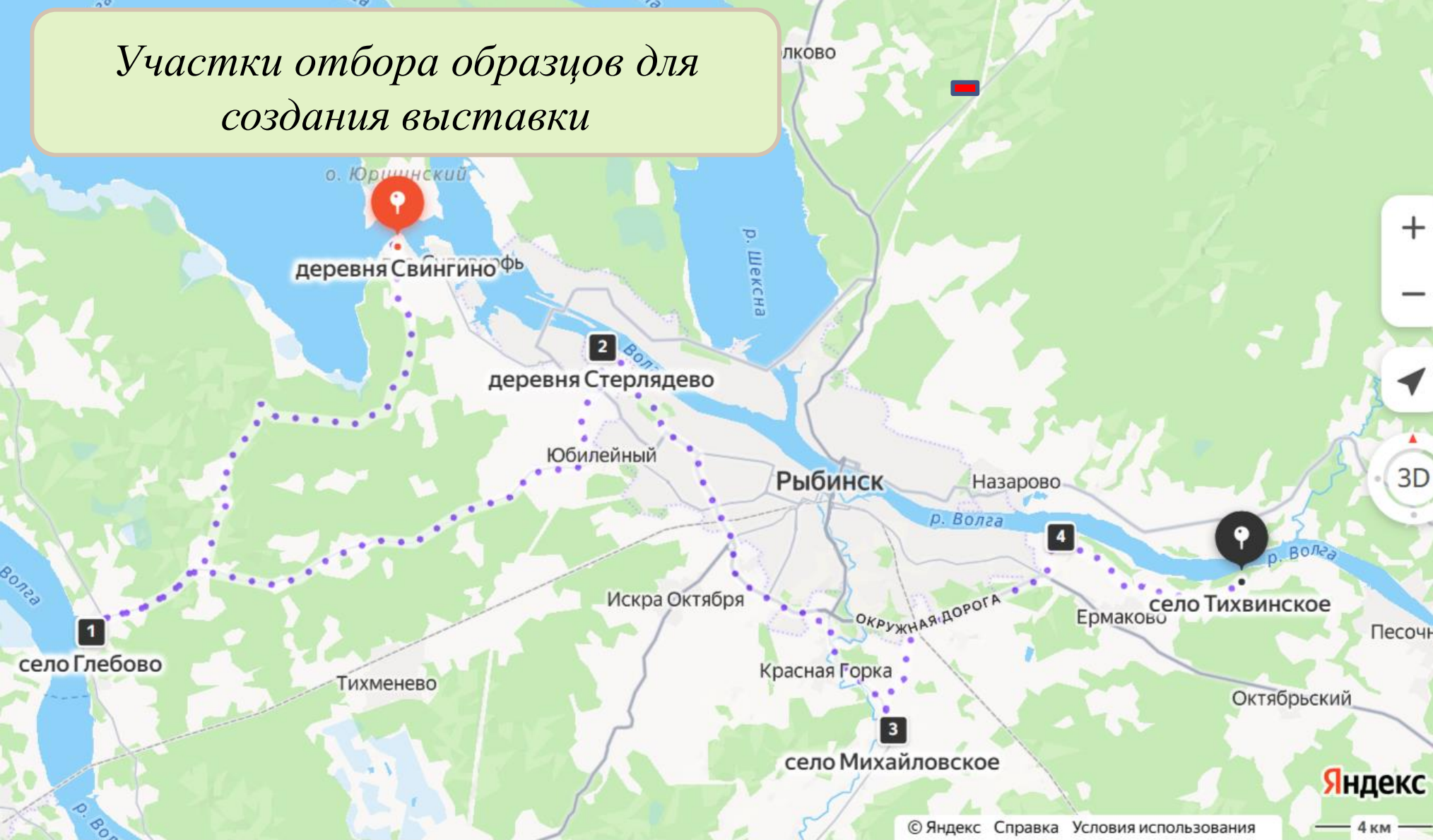
## Цель и задачи работы

- Цель работы: Актуализация и популяризация музейными средствами вклада Юных геологов г. Рыбинска в развитие геологической науки Ярославской области.
- Задачи работы:
- Создание выставки геологических находок Рыбинского района Ярославского области;
- Профессиональная ориентации школьников и популяризация профессии Геолога;
- Развитие творческой деятельности учащихся объединения «Юных геологов»;
- Расширение коммуникативных возможностей



- Выставочный проект «Геология моего края» знакомит с палеонтологическими образцами и минералами. Участники увидят образцы, которые были отобраны юными геологами на территории Рыбинского района в разные годы.

*Участки отбора образцов для  
создания выставки*



ГПП Переборы



ГПП Йода



ГПП Глебово

Фрагмент карты Рыбинского района Ярославской области.

Участки отбора образцов : 1 – район Переборы; 2 - район р. Йода; 3 – р.Черемуха д. Ивановское-Михалево; 4 – обнажение с. Глебово; д. Тихвинское берег р. Волги.

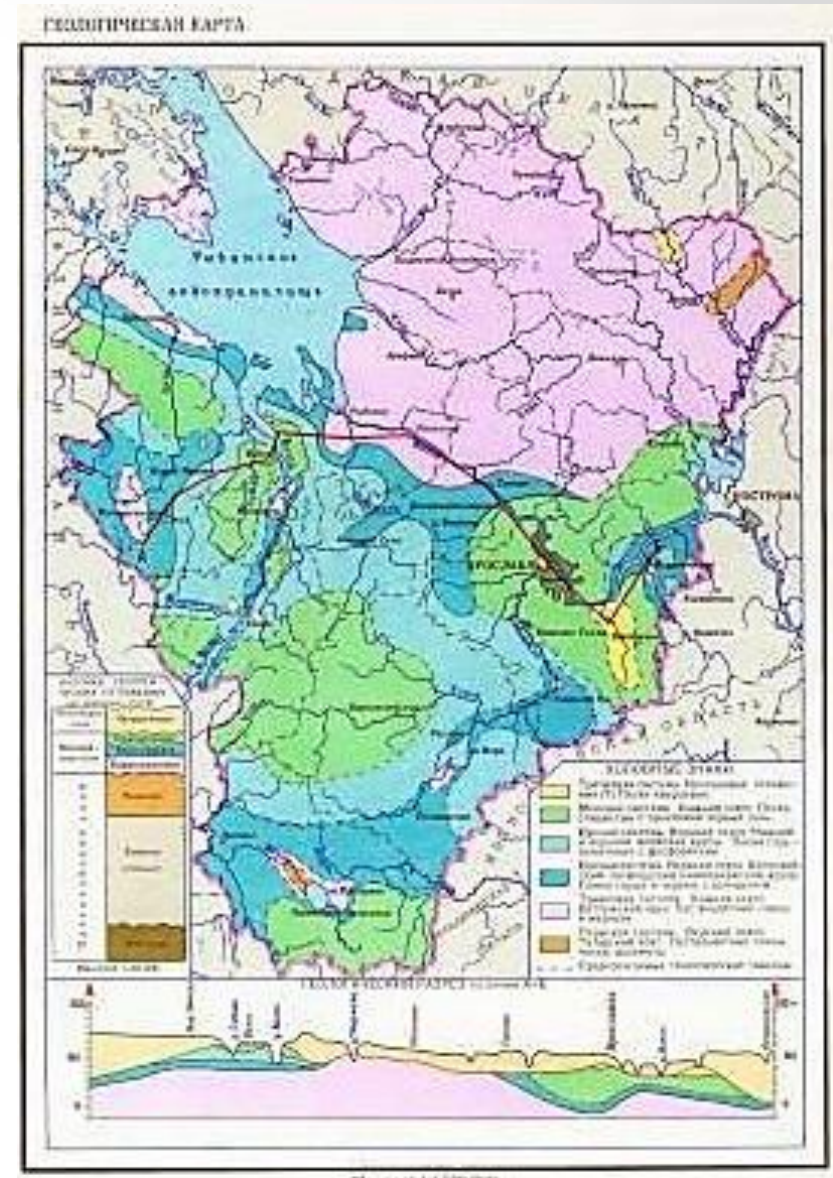
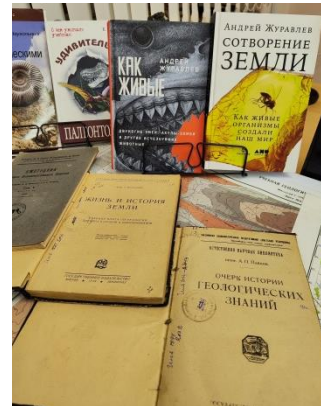
# Геология Рыбинского района

Мир прошлого Рыбинского района раскрывают находки учащихся объединения «Юный геолог» г. Рыбинска .  
Временная выставка приурочена ко Дню геолога.



Кабинет, в котором оформлена выставка

Геологическая история Рыбинского района Ярославской области запечатлена в выходах горных пород, где толщи песков и глин богаты многочисленными окаменелостями. Известны геологические исследования с XVIII. В XXI веке к геологическим объектам Рыбинского района интерес не утихает.



Геологическая карта Ярославской области с сайта:

<https://biblioclub.ru/index.php?page=mapl>

# ЭКСПОНАТЫ ВЫСТАВКИ

## Позвонки ихтиозавра



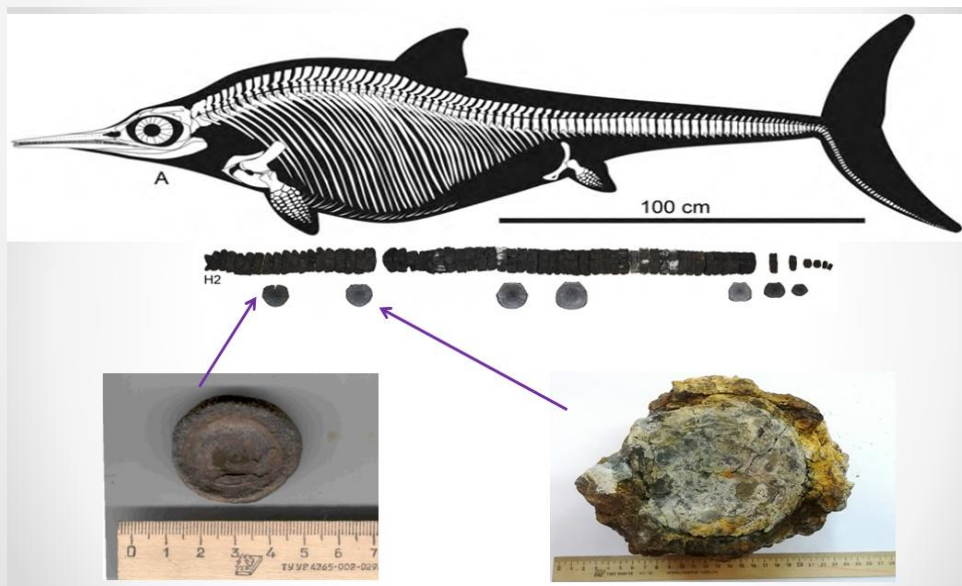
Единичные позвонки, найденные в бечевнике около д. Горохово



Позвонок, вид спереди



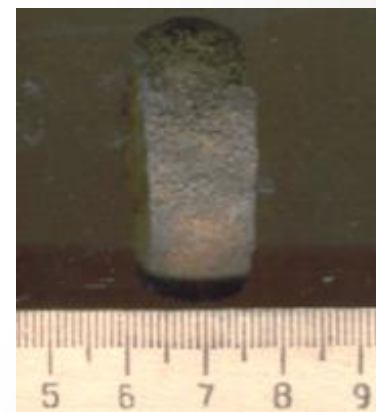
Позвонок, вид с боку



Реконструкция скелета ихтиозавра и расположение найденных позвонков (предположительно)



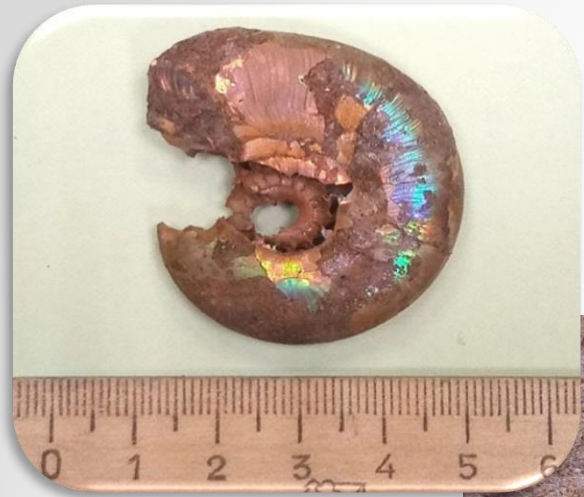
Позвонок, вид спереди



Позвонок, вид с боку

Позвонки переднотуловищные, пролежав, долгое время в юрских песках сильно минерализованы и пиритизированы.

*Тип Моллюск*  
*Класс головоногие*  
*аммоноидеи*



*Kachpurites fulgens*



*Craspedites nekrassovi*



*Kosmoceras (Gulielmites)*  
*jason (Rein.)*



*Cadoceras (Rondiceras)*  
*milashevici*



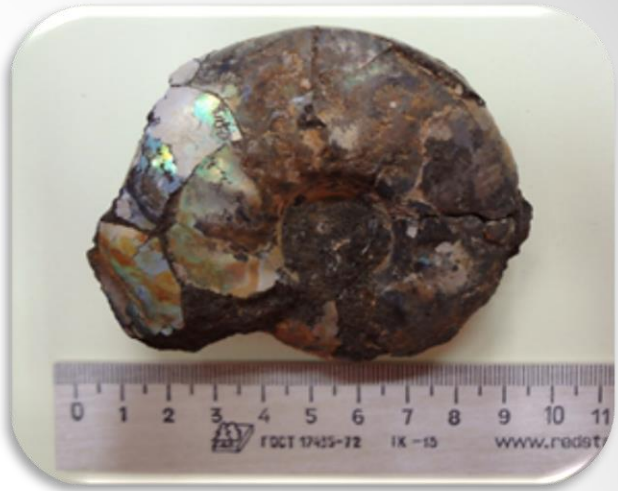
*Cadoceras (Rondiceras)*  
*Tschekini*

Образцы ископаемой фауны,  
р. Волга, Рыбинский район



*Тип Моллюск  
Класс головоногие  
аммоноидеи*

*Образцы ископаемой  
фауны из Волжского  
регионяруса, р. Черемуха*



*Craspedites subditus*



*Craspedites fragilis*



*Kachpurites fulgens*



*Kachpurites fulgens*



*Garniericeras catenulatum (Fisch.)*

На протяжении 340 млн лет аммониты обитали в морях. Они участвовали в формировании сложных экосистемных связей древних сообществ. Многие распространенные виды играли ключевую роль в цепи питания, выступая как хищниками, так и добычей. Их стратегия размножения с коротким жизненным циклом и миллионами детенышей была эффективна. Она позволяла быстро эволюционировать, приспосабливаясь к окружающей среде и создавая новые виды.



Род *Lagonibelus*



Род *Pachyteuthis*



Фрагмент белемнита

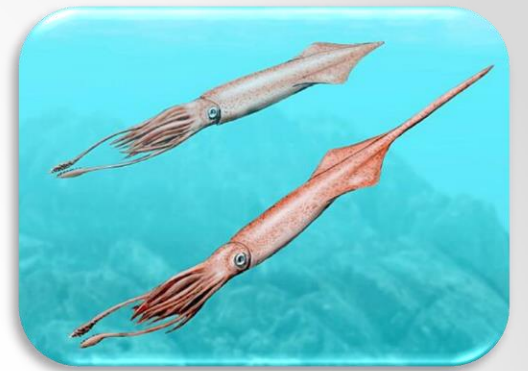
Тип Моллюск  
Класс головоногие  
белемниты



Род *Cyllindroteuthis*



Род *Hibolithes*



*Acroteuthis mosquensis* (Pavl.)

Белемниты населяли Землю в мезозойскую эру. Они появились примерно 230 миллионов лет назад в позднем триасе. Бесчисленное множество их плавало стаями в морях юрского и мелового периодов. Около 66 миллионов лет назад на границе мела и палеогена белемниты исчезли.

Тип Моллюск  
Класс Двустворчатые



*Pinna constantini* (Lor.)



*Buchia surensis*  
(Pavlov)



*Anopaea brachovi* (Rouillier)



«Банка» – скопление моллюсков

Наиболее представительный разрез верхневолжских отложений зоны *Kachpurites fulgens* в Ярославской области представлен песками с содержанием фауны аммонитов и двустворчатых моллюсков. Например, уникальностью обнажения «Свингино» является огромное количество окаменелостей на маленькой площади, в том числе большое количество находок редких двустворчатых моллюсков *Pinna constantini* (Lor.)



Образцы копролитов

## Копролиты ???

Копролит (с древнегреческого *Kopros* — «помёт» и *Litos* — «камень») — это ископаемые экскременты, или, окаменелые остатки экскрементов животных, которые дают ученым уникальную возможность узнать о питании, процессах пищеварения и экосистемах древних животных. Они являются ценным источником информации о прошлой жизни на Земле.



Округлая



Овально-вытянутая



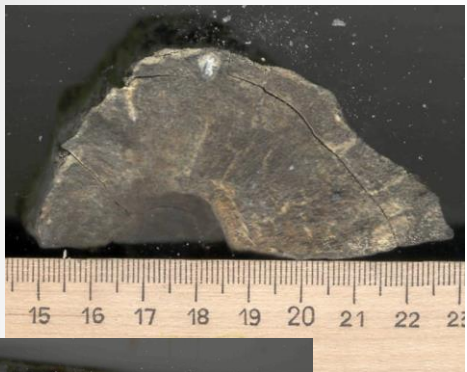
Стержневая

Чаще всего в глинах на реке Йода, и в глинах обнажения «Переборы» встречается стержнеобразная и овально-вытянутая форма копролитов, на концах имеющая сужение. Встречены образцы округлой формы.

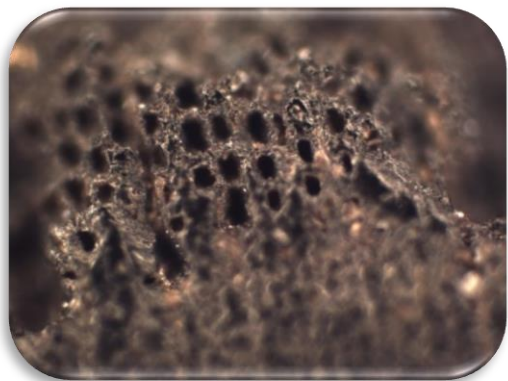
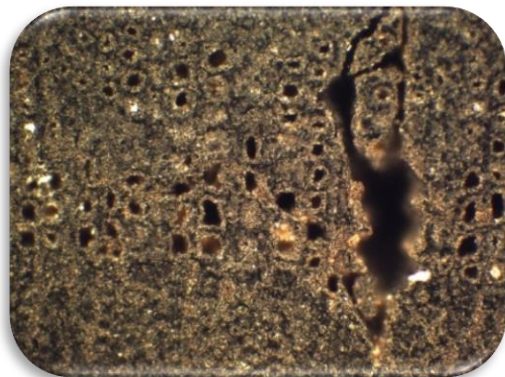


Поиск копролитов на местонахождении «Йода»

## Пиритизированная древесина



Образцы древесины  
ГПП Переборы



Фрагмент среза древесины с  
сохранением клеточной структуры  
увеличение 200x

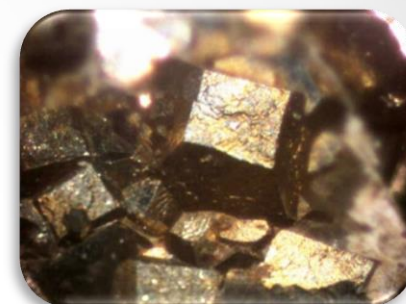
## Желваки минерала пирит



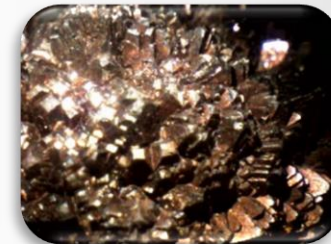
Конкреция пирита  
неправильной формы



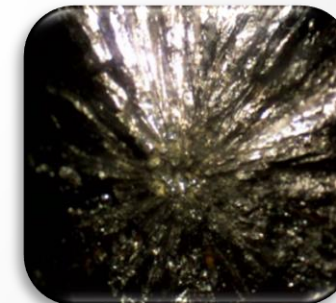
Конкреция пирита  
неправильной формы



Следы роста кристалла 60x



Шарообразные конкреции  
пирита «ёжик» 10x



Лучистый пирит конкреция



«Геологическая история  
Рыбинской Земли»



«Обитатели древних морей»  
Рисунок Афанасьевой М.



«Природа Ярославского края»  
Рисунок Афанасьевой Е.



«Юрское море»  
Палеоарт Шеханов М.

На выставке также представлены живописные пейзажи передающие красоту природы Рыбинского района Ярославской области, и палеорисунки юных геологов.

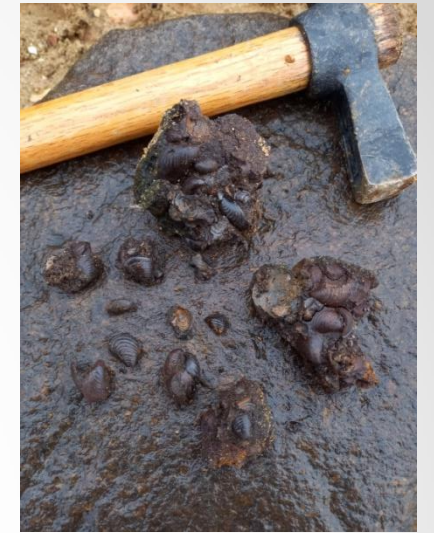
## Рисунки, фотографии



Обнажение песков  
«Забава»



На берегу р. Волги  
с. Глебово



«Банка» скопление  
МОЛЛЮСКОВ



«Удачная находка»

## *Узнал сам – расскажи другу !*

Познавательная выставка «Геологическая прогулка по дну древнего моря», несомненно, будет интересна как юным геологам, так и школьникам, которые интересуются древними обитателями Земли, геологическим прошлым своего края, а также родителям.



Также у посетителей выставки есть уникальная возможность почувствовать себя в гостях у геолога благодаря композиции предметов, связанных с работой геолога. Таких как: геологические карты, геологический молоток, компас, лупа, лоток, образцы пород, книги на геологическую тему. Представлены предметы одежды: шляпа с накомарником, сапоги, штормовка. И еще несколько интересных предметов, связанных с работой геолога. Экспонаты можно трогать руками и даже примерить на себя.

## Заключение

Выставка посвящена богатству разнообразной фауны Рыбинского района, проведению геологических исследований юными геологами.

Экспонаты – образцы минералов и палеонтологические находки.

Представлены главные рабочие инструменты Геолога, фотографии образцов, а также детские рисунки природы своего края.



## Работала команда!



Команда авторов благодарит своего руководителя Ташкинову Ольгу Петровну, за помощь в процессе сбора информации и оформления выставки.

В презентации использованы фотографии учащихся объединения «Юный геолог», руководителей объединения Жуковой Т.М. и Ташкиновой О.П.

## *Использованные источники:*

1. Иванов А.Н. «Геологические экскурсии по Ярославской области». Ярославское областное государственное издание, 1950. 96с.
2. Иванов А.Н., Баранов В.Н., Муравин Е.С. «Памятники природы в изучении летописи Земли». Ярославль, 1987 г.
3. Киселев Д.Н. и др. Объекты геологического наследия Ярославской области: стратиграфия, палеонтология и палеогеография – М.: ЗАО «Издательский Дом «Юстицинформ», 2012. – 304 с.
4. Михайлова И. А., Бондаренко О.Б. Палеонтология, М.: МГУ, 1997
5. Щуровский Г.Е. Геологические экскурсии по губерниям Московской и Ярославской.// Изв.Московского университета. № 2, 1866. 40 с.
6. Создание музейной выставки. Методическое пособие. Казань 2018.

<https://tatmuseum.ru/upload/medialibrary/916/wjggblieccqakbxxa3gae111mkmcz7ni.pdf>