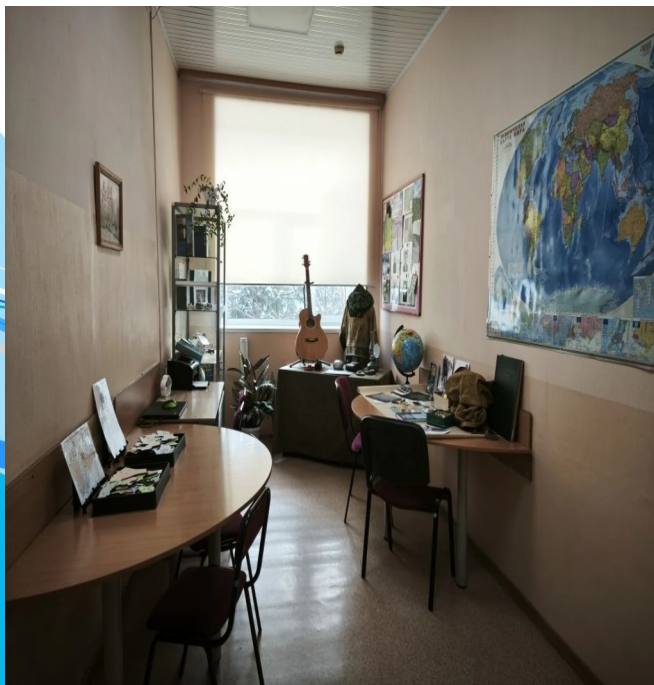


Областное государственное автономное общеобразовательное учреждение «Центр образования «Ступени» (для детей с ОВЗ)  
г. Биробиджан, ЕАО

## Инклюзивная музейная экспозиция “ГЕОЛОГИЯ РОДНОГО КРАЯ”



**Автор:** Соколова Анастасия Владимировна, обучающаяся 9 класса

**Руководитель:** Номоконова Анна Александровна, учитель географии и биологии, руководитель школьного НОЛ «Границ. net»

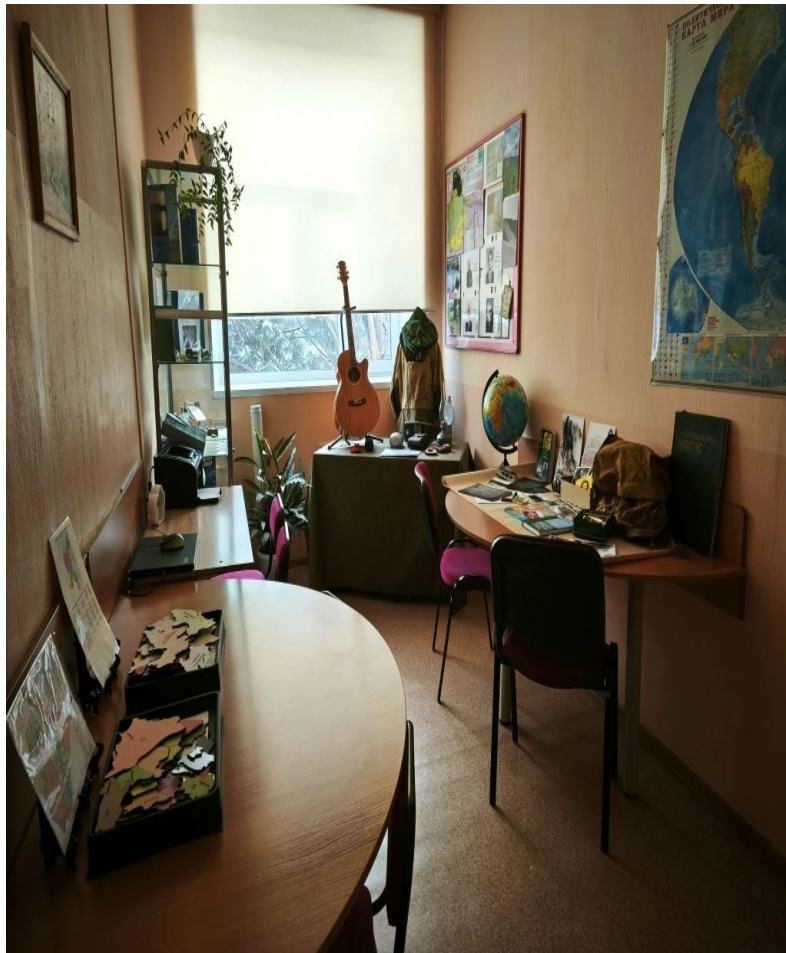
# Музейная экспозиция «Геология родного края»

Это проект, который направлен на создание в ОГАОУ «Центр образования «Ступени» адаптированной музейной экспозиции по геологии для 80 обучающихся с инвалидностью и ограниченными возможностями здоровья.

## Экспозиция включает:

- витрина «Сокровища земли ЕАО»;
- артефакт-композиция «Геология времён перемен: инструменты и быт эпохи 60-70-х»;
- стенд «Геологи. ИКАРП ДВО РАН»;
- картографический уголок «Играем и узнаём»;
- информационно-выставочный стол «Щедрый дар Малого Хингана: открытия геолога Тимофеевской».

На базе инклюзивной музейной экспозиции проходят адаптированные уроки географии, истории, экскурсии и мастер-классы с применением краеведческого материала



# Сокровища земли ЕАО

Витрина «Сокровища земли ЕАО» содержит наглядную тактильную коллекцию горных пород, минералов ЕАО и научно-популярную литературу (учебники, атласы и пособия по геологии, географии и истории ЕАО).



# Артифакт-композиция «Геология времён перемен: инструменты и быт эпохи 60-70-х»

Композиция знакомит обучающихся с орудиями труда и предметами быта геологов 60-70-х годов прошлого века. Название и назначение каждого предмета обучающиеся узнают при помощи компьютерной презентации, которая представлена в электронном виде.

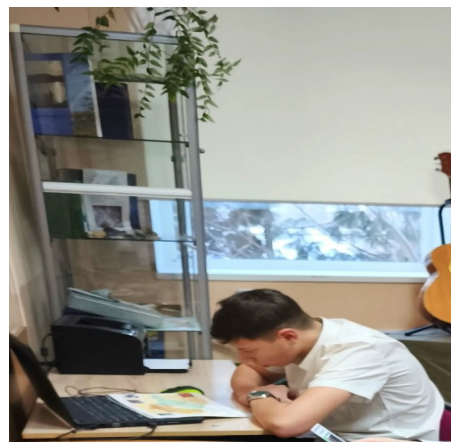
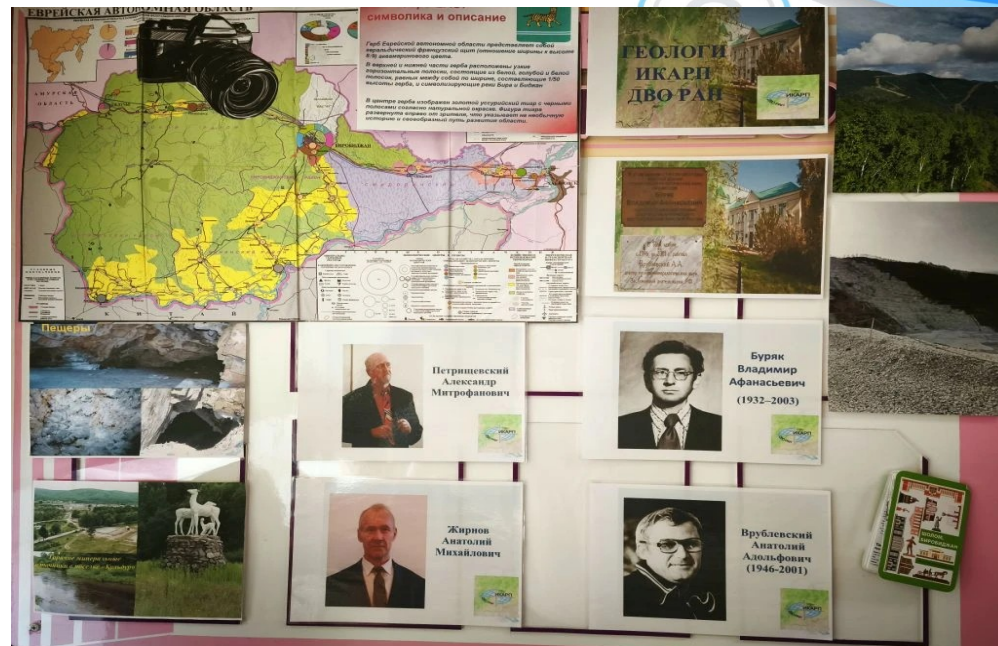


# Стенд «Геологи ИКАРП ДВО РАН»

Стенд содержит фотографии сотрудников ИКАРПа ДВО РАН ЕАО известных исследователей и первооткрывателей природы ЕАО.

Их важнейшие достижения и открытия зашифрованы в QR-кодах, сканируя их обучающиеся узнают подробности уникальных научных работ.

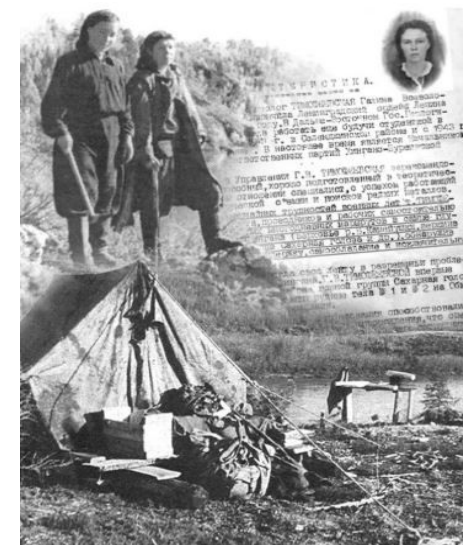
Интерактивная форма позволяет глубже погрузиться в жизнь и деятельность героев региональной науки.



# Информационно-выставочный стол «Щедрый дар Малого Хингана: открытия геолога Тимофеевской»

Информационно-выставочный стол представляет ценные находки и научные достижения советской женщины-геолога периода Великой Отечественной войны — Тимофеевской Г.В.

Гости экспозиции знакомятся с коллекцией горных пород и архивными материалами, иллюстрирующими важность исследований Малого Хингана для геологии СССР и дальнейшего изучения природных ресурсов Дальнего Востока.



# Картографический уголок «Играем и узнаём»

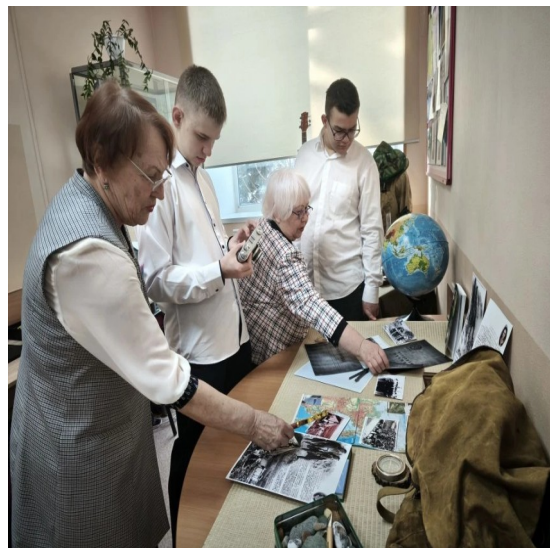
Интерактивная экспозиция, посвящённая изучению географии и освоению основ картографии.

Здесь обучающиеся погружаются в увлекательный мир географических карт, атласов Дальнего Востока и ЕАО: собирают спилс-карты, играют в настольную игру «География-квиз. Наука фронту», которую разработала и создала я, обучающаяся 9 класса Соколова Анастасия.

Данная экспозиция способствует развитию пространственного мышления, внимания к деталям и интереса к познанию окружающего пространства.



# Деятельность экспозиции сегодня



На базе инклюзивной музейной экспозиции проходят адаптированные уроки географии, истории, экскурсии и мастер-классы с применением краеведческого материала.



# Будущее экспозиции

## Планируется дальнейшее пополнение фондов:

- артефакт-композиции «Геология времён перемен: инструменты и быт эпохи 60-70-х»;
- создание выставочных стендов: «Геологи ЕАО в период ВОВ», «Флагман ЕАО. Кимкано-Сутарский ГОК».

Будет продолжена подготовка юных экскурсоводов из числа обучающихся с инвалидностью и ограниченными возможностями здоровья, а также сотрудничество с ИКАРП ДВО РАН для проведения совместных научно-просветительских мероприятий.

Таким образом, школьная музейная экспозиция «Геология родного края» станет центром всестороннего развития детей с особыми образовательными потребностями, предлагая уникальный опыт погружения в мир естественных наук и укрепляя чувство причастности к природе своей малой родины.

**СПАСИБО ЗА ВНИМАНИЕ!**

